

## BEAUSOLEIL PENTHOUSE 4 PIECES VUE PANORAMIQUE MONACO

Vente France

1 190 000 €

Type de produit	Penthouse/Roof	Nb. pièces	4
Superficie hab.	85 m <sup>2</sup>	Nb. chambres	3
Superficie terrasse	85 m <sup>2</sup>	Nb. parking	2
Vue	VUE PANORAMIQUE MER ET MONACO	Nb. caves	1
Exposition	SUD	Ville	Beausoleil
Etage	Dernier étage	Pays	France
Date de libération	Immédiatement	Charges annuelles	3 000 €

À seulement quelques minutes de la Principauté de Monaco, au sein d'une résidence récente et recherchée de Beausoleil, découvrez ce remarquable penthouse 4 pièces situé en dernier étage, bénéficiant d'un ascenseur avec accès direct privatif à l'appartement.

Dès l'entrée, le ton est donné : volumes, lumière et ouverture sur l'extérieur créent immédiatement une atmosphère élégante et privilégiée.

L'espace nuit principal se compose, sur la droite, de deux belles chambres avec dressings et rangements intégrés, accompagnées d'une salle d'eau. Les deux chambres profitent d'un accès direct à la vaste terrasse grâce à de larges portes-fenêtres, offrant une continuité parfaite entre intérieur et extérieur.

Le séjour, particulièrement lumineux grâce à ses deux grandes baies vitrées, s'ouvre sur une spectaculaire terrasse filante longeant tout l'appartement. Véritable prolongement de l'espace de vie, elle bénéficie d'une vue panoramique imprenable sur la mer et Monaco.

La cuisine, plus intimiste mais parfaitement fonctionnelle et entièrement pensée pour le quotidien, dispose également de son accès direct à une seconde partie de terrasse, plus protégée et ombragée par une pergola à poutres apparentes. Cet espace extérieur inspire immédiatement les déjeuners d'été et les soirées méditerranéennes, sublimé par la possibilité d'y faire courir une vigne ou une végétation grimpante afin de créer un coin ombragé plein de charme et d'authenticité.

La suite parentale complète harmonieusement l'appartement avec son dressing ainsi que sa salle de bains / salle d'eau privative.

Le bien nécessite quelques légers rafraîchissements, principalement des travaux de peinture ainsi qu'une remise au goût du jour des salles d'eau, laissant la possibilité de personnaliser ce penthouse à votre image et d'en révéler tout le potentiel haut de gamme.

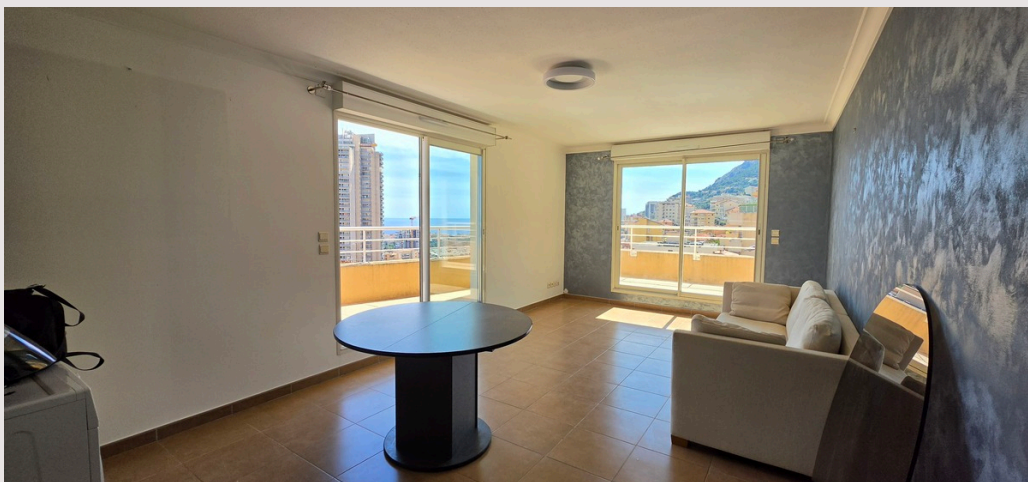
Un très grand garage double en enfilade ainsi qu'une cave viennent compléter ce bien rare sur le secteur.

Un appartement aux prestations recherchées, offrant un cadre de vie exceptionnel aux portes de Monaco, idéal en résidence principale comme en pied-à-terre de prestige.

## BEAUSOLEIL PENTHOUSE 4 PIECES VUE PANORAMIQUE MONACO



## BEAUSOLEIL PENTHOUSE 4 PIECES VUE PANORAMIQUE MONACO



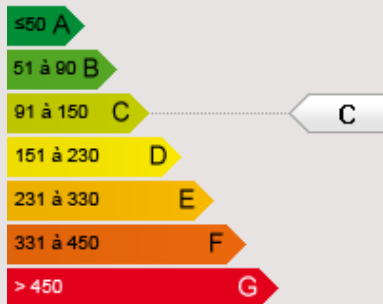
## BEAUSOLEIL PENTHOUSE 4 PIECES VUE PANORAMIQUE MONACO



## BEAUSOLEIL PENTHOUSE 4 PIECES VUE PANORAMIQUE MONACO



### Consommations énergétiques



### Émissions de gaz à effet de serre

