

Locazione precaria con vetrina

Affitto Monaco

6 100 € / mese

+ Spese : 310 €

Grazioso ufficio in perfette condizioni con vista sul porto turistico di Fontvieille.

Tipo di proprietà	Locale	Residenza	Raphael
Superficie abitabile	46 m²	Quartiere	Fontvieille
Livello	RDC	Data di liberazione	Rapidamente

Ampio ufficio di 46 m² situato sul porto turistico di Fontvieille.

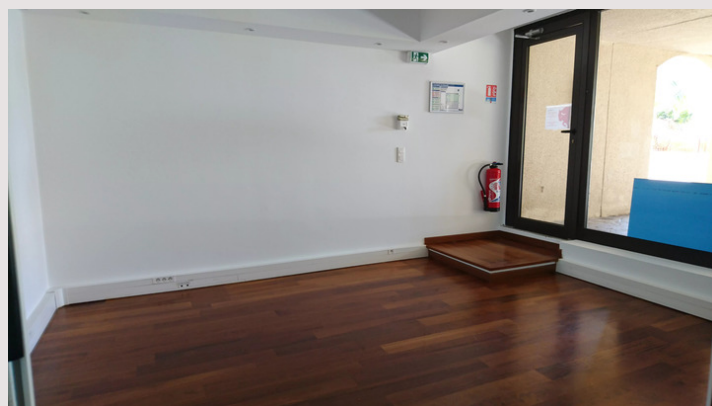
I locali sono costituiti da una grande sala principale con una vetrina che si affaccia sui giardini della residenza e sul porto turistico, oltre a un'area sanitaria e due servizi igienici separati.

Attualmente, la stanza principale è divisa in tre spazi distinti da pareti divisorie in vetro al fine di mantenere la luminosità.

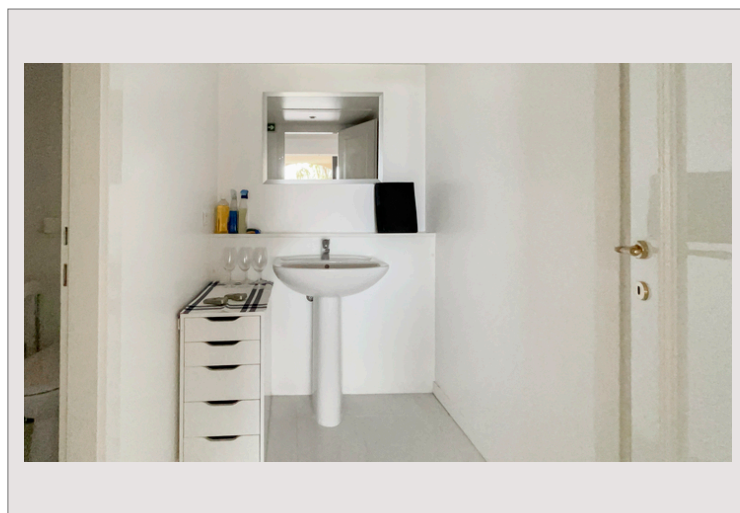
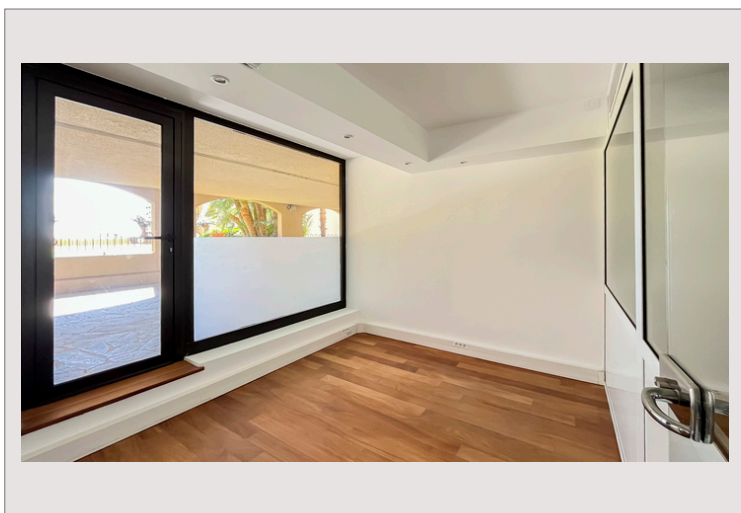
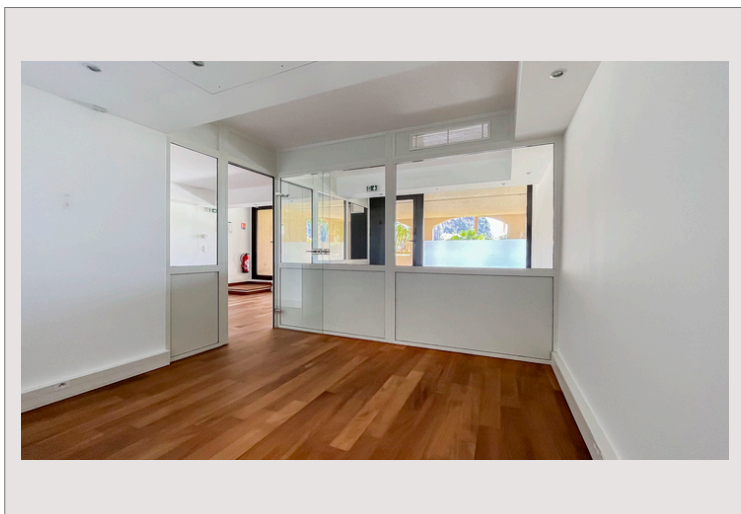
Possibilità di mettere 5 postazioni di lavoro

Affitto 6 100€/mese + spese

Possibilità di locazione in locazione uffici o locazione precaria.



Locazione precaria con vetrina



Locazione precaria con vetrina

